

oison

TAILLES XS-XXL

La polaire renforcée, l'indispensable du vestiaire :

- Matière résistante au boulochage
- Coupe légèrement ajustée
- Renforts 100% Polyester



■ 1765 FRAMBOISE



■ 1792 PARADE BLUE

Les + PROPRIÉTÉS TECHNIQUES



Isolation thermique



Dos rallongé

Composition

Tissu extérieur	100% Polyester
Poids	145 g/m ²
Renfort	100% Polyester

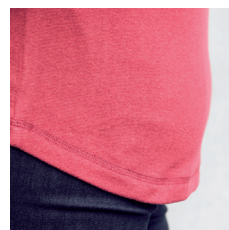
Entretien



Les + PRODUITS



Col réhaussé



Dos rallongé



Poignets resserrés

Descriptif technique

- Veste polaire non doublée renforcée en twill aux épaules, bas de manches et partie supérieure col dos.
- Fermeture à glissière inversée YKK au milieu devant, évitant que la poussière s'infilte dans les mailles. Deux poches devant zippées.
- Bas de manches reserrés par une bande élastiquée.
- Col Parade permettant d'être protégé du froid au niveau de la nuque.
- Logo brodé sur manche gauche.