

omessa

TAILLES XS-XXL

La parka longue imperméable et chaude :

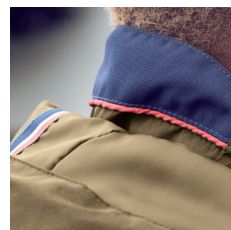
- Imperméabilité 5000 Schmerber et respirabilité MVTR 3000
- Capuche amovible et col Parade doublé polaire
- Renforts 100% Nylon



■ 1788 ARMY



Les + PRODUITS



Col réhaussé



Poignets resserrés



Coudières bouclier

Les + PROPRIÉTÉS TECHNIQUES



Imperméable



Respirant



Col réhaussé



Dos rallongé

Composition

Tissu extérieur	100% Polyester
Poids	165 g/m ²
Renfort	100% Nylon
Doublure	100% Polyester 210T

Entretien



Descriptif technique

- Parka chaude et imperméable avec coutures étanchées (capuche, encolure, épaules, emmanchures). Ouate 120g corps et 100g manches.
- Capuche ajustable et amovible par boutons pressions. Taille légèrement cintrée sur les côtés.
- Renforts anti-abrasion contrastés : entrées de poches, coudières forme bouclier Parade, bas de manches et partie supérieure col dos.
- Col Parade doublé polaire pour plus de chaleur.
- Fermeture à glissière YKK contrastée Orange Parade au milieu devant.
- Poches poitrine verticales zippées, grandes poches basses à boutons pressions et repose-main sur les côtés avec doublure chaude. A l'intérieur, une poche à velcro et une poche zippée verticale.
- Bas de manches avec bord côte tricolore et poignets ajustables.
- Imperméabilité 5000 Schmerber.
- Respirabilité MVTR 3000 g/m²/24 h.