

ocala

TAILLES XS-XXL

La doudoune en duvet polyester, légère et renforcée :

- Déperlant
- Matière ripstop qui limite la déchirure
- Renforts 100% Nylon



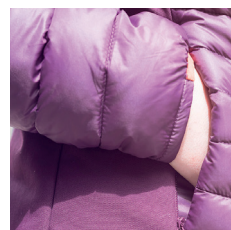
■ 1783 PURPLE



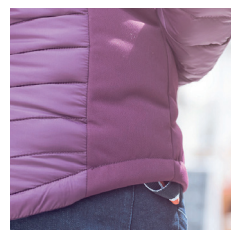
Les + PRODUITS



Col réhaussé



Bas de manches resserrés



Renforts côtés



■ 1713 GREY

Les + PROPRIÉTÉS TECHNIQUES



Déperlant



Col réhaussé



Dos rallongé



RIPSTOP
FABRIC

Limite la déchirure

Composition

Tissu extérieur	100% Nylon Ripstop 400T
Poids	38 g/m ²
Renfort	100% Nylon
Doublure	100% Polyester 210T

Entretien



Descriptif technique

- Doudoune légère en duvet polyester 140g utilisé pour le corps et 120g pour les manches et le col. Doublure contrastée Orange Parade.
- Renforts anti-abrasion légèrement contrastés : côtés et partie supérieure col dos.
- Col Parade permettant d'être protégé du froid au niveau de la nuque.
- Fermeture à glissière inversée YKK au milieu devant, évitant que la poussière s'infilte dans les mailles.
- Poches basses invisibles, dans la couture. Poche zippée verticale à l'intérieur du blouson.
- Bas de manches resserrés sur le dessous du poignet par une bande élastiquée contrastée Orange Parade, permettant d'être protégé du froid sur le dessus de la main et être libre de ses mouvements.