

okemah

TAILLES XS-XXL

Le blouson chaud à construction chevrons :

- Déperlance 3000 Schmerber
- Serrage poignets en bord côte tricolore
- Renforts 100% Nylon



■ 1723 MID GREY



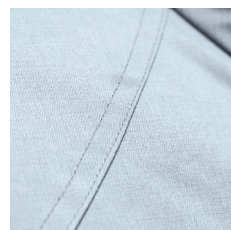
Les + PRODUITS



Col réhaussé



Poignets resserrés



Zoom matière

Les + PROPRIÉTÉS TECHNIQUES



Déperlant



Col réhaussé



Dos rallongé

Composition

Tissu extérieur	70% Polyester, 30% Nylon
Poids	155 g/m ²
Renfort	100% Nylon
doublure	100% Polyester 210T

Entretien



Descriptif technique

- Matière déperlante. Ouate 120g corps et 100g manches.
- Taille ajustable par un cordon élastiqué à l'intérieur du blouson, pour une silhouette féminine.
- Renforts anti-abrasion légèrement contrastés : rabats poches basses, bas de manches et partie supérieure col dos.
- Fermeture à glissière YKK au milieu devant.
- Poches poitrine plaquées à rabat et zippées, grandes poches basses à velcro pour une ouverture sur le haut et poches repose-mains sur les côtés à doublure chaude. A l'intérieur, une poche à velcro pour fermer ou ouvrir facilement et une poche zippée verticale.
- Bas de manches avec bord côte tricolore vous protégeant du froid et ajustable par velcro contrasté Orange Parade pour resserrer les poignets.
- Déperlance 3000 Schmerber.